

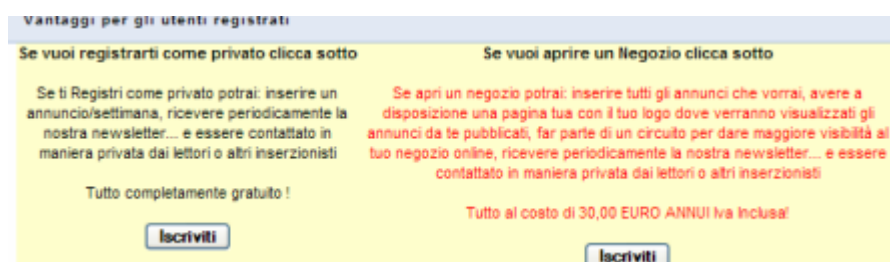
DALLA HOME PAGE DEL SITO MAIDIRESHOP

1) PER POTER EFFETTUARE LA REGISTRAZIONE



ANDARE ALLA VOCE ISCRIVITI E CLICCARE

FOTO 1



SI APRIRA' UN MENU'

FOTO 2

SCEGLIRE LE DUE OPZIONI DI ISCRIZIONE :

COME PRIVATO : SI PUO' INSERIRE UN ARTICOLO VISIBILE PER DIECI GIORNI E ALLA SCADENZA VERRA' CANCELLATO CON POSSIBILITA' DI REINSERIMENTO

COME NEGOZIO: CREAZIONE E PASSAGGIO DEL VOSTRO BANNER PUBBLICITARIO, DESCRIZIONE DELLA VOSTRA ATTIVITA' E PRESENZA DEI VOSTRI ANNUNCI (IN BASE AL PACCHETTO BASE O FULL) PER LA DURATA DI UN ANNO

ISCRIZIONE COME PRIVATO:

A screenshot of a registration form for a private user. It has fields for 'Login', 'Email', 'Password', and 'Password (conferma)'. There is a 'Codice di sicurezza' field with a 'Richiedi' link. Below the fields is a green box containing an 'INFORMATIVA AI SENSI DELL'ART. 13 DEL D. LGS. N. 196/2003' and a 'FINALITA' DEL TRATTAMENTO' section. At the bottom, there is an 'Accetto' checkbox and a 'Conferma' button.

FOTO 3

COMPILARE TUTTI I CAMPI METTENDO

UN NOME (LOGIN) DI VOSTRO GRADIMENTO, IL VOSTRO INDIRIZZO EMAIL, E UNA VOSTRA PASSWORD

FARE ATTENZIONE AL CODICE DI SICUREZZA DEVE ESSERE DIGITATO IN MANIERA CORRETTA, SE DICE CODICE ERRATO, RIPROVATE.

QUINDI SELEZIONATE IN BASSO **ACCETTO** **SI** E COMFERMA

RICEVERETE UN EMAIL CON UN LINK, BASTA CLICCARE SU DI ESSO E IL VOSTRO ACCOUNT SARA' ATTIVO.

ISCRIZIONE COME NEGOZIO

Nome del tuo Negozio:

Nome: Cognome:

Indirizzo: n° civico: C.A.P.:

Città: Provincia: Stato:

Telefono: Codice Fiscale: Partita I.V.A.:

Login:

Email:

Password:

Password (conferma):

Codice di sicurezza **XMSAJLER**

Inserimento Logo Negozio:

La raccolta ed il trattamento dei dati personali sono effettuati per l'iscrizione al sito e la gestione dell'account (recupero password dimenticate, invio di comunicazioni, ecc.).
 Ai sensi dell'art. 13 del D.Lgs. n. 196/2003, i dati personali forniti verranno trattati come segue:

FINALITA' DEL TRATTAMENTO
 La raccolta ed il trattamento dei dati personali sono effettuati per l'iscrizione al sito e la gestione dell'account (recupero password dimenticate, invio di comunicazioni, ecc.).

MODALITA' DEL TRATTAMENTO
 Il trattamento dei dati per le suddette finalita':
 a) e' realizzato attraverso operazioni o complessi di operazioni indicate dall'art. 4 del D.Lgs. n. 196/2003:

Accetto:

FOTO 4

COMPILARE TUTTI I CAMPI RELATIVI ALLA VOSTRA ATTIVITA', IN BASSO UN NOME (LOGIN) DI VOSTRO GRADIMENTO, IL VOSTRO INDIRIZZO EMAIL, E UNA VOSTRA PASSWORD
 FARE ATTENZIONE AL CODICE DI SICUREZZA DEVE ESSERE DIGITATO IN MANIERA CORRETTA, SE DICE CODICE ERRATO RIPROVATE.
 QUINDI SELEZIONATE IN BASSO **ACCETTO SÌ** E COMFERMA.
 SUCCESSIVAMENTE RICEVERETE UNA EMAIL CON I DATI PER POTER EFFETTUARE IL PAGAMENTO, ED INFINE L'ABILITAZIONE DELLA VOSTRA LOGIN E PASSWORD PER INIZIARE AD INSERIRE GLI ANNUNCI

2) DOPO AVER EFFETTUATO LA REGISTRAZIONE ED AVER RICEVUTO LA CONFERMA ACCOUNT

DOPO AVER OTTENUTO LA LA LOGIN E PASSWORD ANDATE AD INSERIRLI NELLE RELATIVE CASELLE IN ALTO E CONFERMATE

Log in

Login:

Password:

Memorizza i tuoi dati:

FOTO 5

SIETE ENTRATI NEL VOSTRO ACCOUNT

3) PER INSERIRE GLI ANNUNCI

ANDATE NELLA HOME PAGE , CLICcate SU INSERISCI , SI APRIRA UN MENU' CON TUTTE LE CATEGORIE MERCEOLOGICHE, ANDATE A SCEGLIERE QUELLA DI VOSTRA PERTINENZA E CLICcate DI NUOVO INSERISCI E SI APRIRA LA SCHERMATA SOTTO:

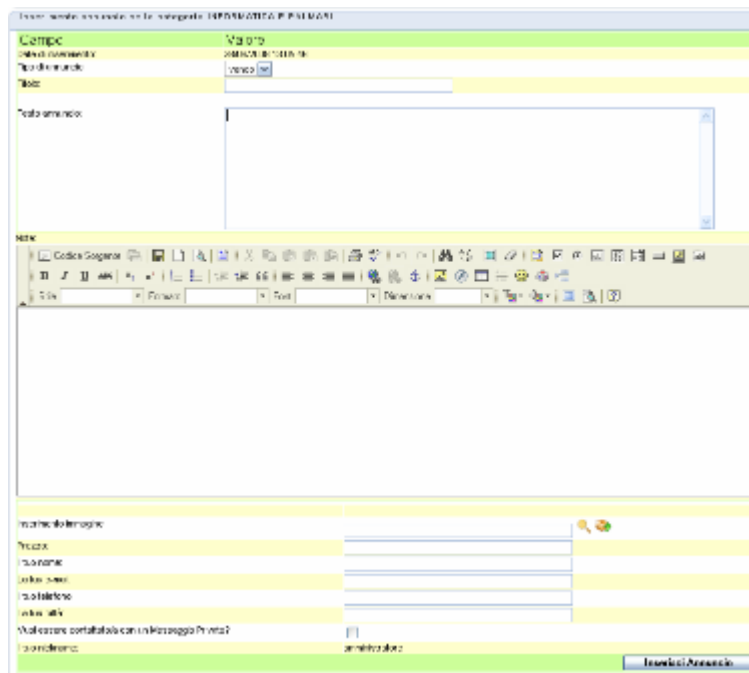



FOTO 6

DOVE ANDIAMO A SELEZIONARE L' OPZIONE **VENDO** OPP. **CERCO**,
 SCRIVIAMO IL **TITOLO** DELL' ANNUNCIO E SOTTO ALLA VOCE **TESTO ANNUNCIO**
 METTIAMO LA DESCRIZIONE DELL' ANNUNCIO
 SCENDENDO SOTTO TROVIAMO **INSERIMENTO IMMAGINE** , E' LA FOTO
 PRINCIPALE CHE COMPARE SULLA HOME PAGE
 CLICCARE SUL SIMBOLO **UPLOAD IMMAGINE** SI APRIRA' UN MENU',
 DOVE ANDIAMO A RICERCARE LA NOSTRA FOTO* DA CARICARE
 QUINDI SELEZIONARLA E PREMERE INVIO.
 POSSIAMO COMPLETARE LE ALTRE VOCI CON IL NOME, MAIL,PREZZO
 ECC.. CLICCARE SU **INSERISCI ANNUNCIO**

PER POTER CARICARE DELLE FOTO SECONDARIE;

DALLA SCHERMATA DELLA FOTO 6 CLICCARE SUL PULSANTE  **INSERISCI
 IMMAGINE** , DAL DATA BASE SI APRIRA' UN MENU' **PROPRIETA' IMMAGINE** (FOTO 8)CLICCARE SU
CARICA E SUCCESSIVAMENTE SU **SFOGLIA** ED ANDARE A RICERCARE
 LA FOTO* CHE PRECEDENTEMENTE AVETE INSERITO SU PC, QUINDI SELEZIONARLA
 CLICCANDO DUE VOLTE SULLA FOTO, VI RICOMPARIRA' IL MENU'
PROPRIETA' IMMAGINE SELEZIONATE **INVIA AL SERVER** ED INFINE
 CLICcate **OK**
 IL VOSTRO ANNUNCIO E INSERITO.....

RISERVATO A CHI HA OPTATO LA REGISTRAZIONE COME NEGOZIO

SE VOLETE INSERIRE LE FOTO DELLA VOSTRA ATTIVITA' E LA RELATIVA DESCRIZIONE CLICcate
 ALLA VOCE **MIO PROFILO** NELLA CASELLA **MENU'** (FOTO 1)
 E SI APRIRA' LA SOTTOSTANTE SCHERMATA

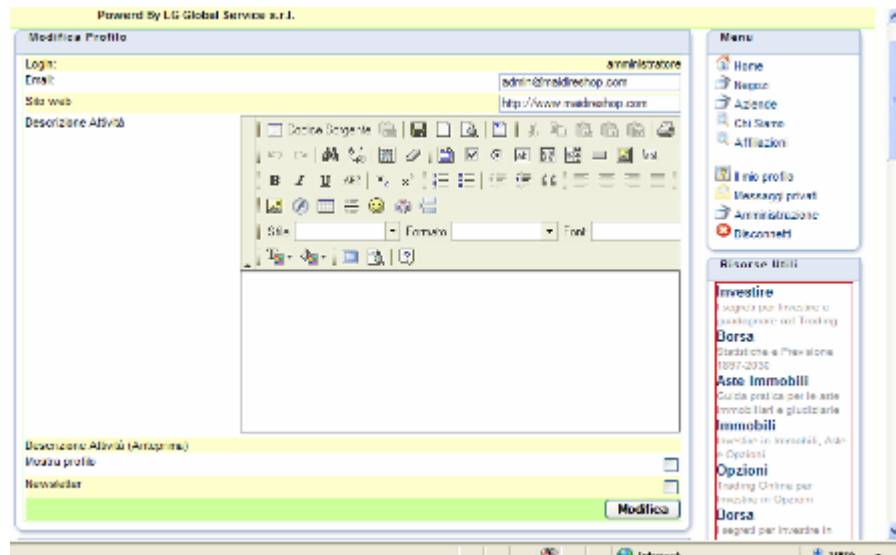



FOTO 7

UN DOCUMENTO TIPO WORLD, DOVE POSSIAMO ANDARE A SCRIVERE LA DESCRIZIONE, SELEZIONARE IL CARATTERE, COLORE ED INSERIRE LE FOTO DELLA VOSTRA ATTIVITA' LE FOTO VANNO INSERITE POSIZIONANDOSI CON IL CURSORE DEL MOUSE

NELLO SPAZIO DESIDERATO, QUINDI CLICCARE SUL PULSANTE  INSERISCI IMMAGINE, SI APRIRA' UN MENU' **PROPRIETA' IMMAGINE** CLICCARE SU **CARICA** E SUCCESSIVAMENTE SU **SFOGLIA** ED ANDARE A RICERCARE LA FOTO* CHE PRECEDENTEMENTE AVETE INSERITO SU PC, QUINDI SELEZIONARLA CLICCANDO DUE VOLTE SULLA FOTO, VI RICOMPARIRA' IL MENU' **PROPRIETA' IMMAGINE** SELEZIONATE **INVIA AL SERVER** ED INFINE CLICcate **OK**

VI COMPARIRA LA FOTO 8 , (SE VI CHIEDE INSERIRE URL, CLICcate SU **CERCA SUL SERVER**) DOVE POTETE RITOCcare LE DIMENSIONI, L'ALLINIAMENTO ECC (DIMENSIONI CONSIGLIATE 300 X 200)

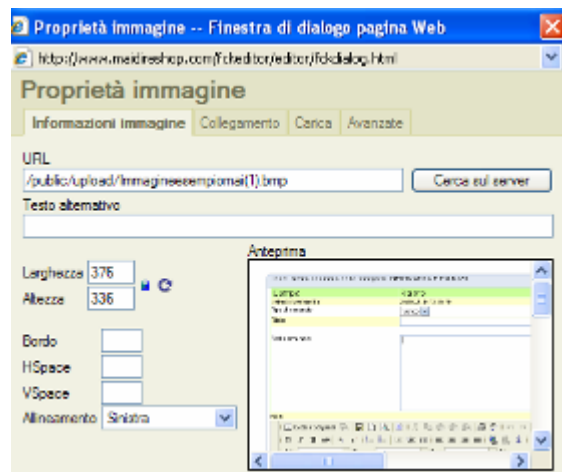


FOTO 8

DOPO AVER CARICATO L'IMMAGINE SITA' NELLO SCHEMA DELLA FOTO 7 CLICcate MODIFICA ED AVETE FINITO.

* CONSIGLI PER INSERIRE FOTO OTTIMALI

PER METTERE DELLE FOTO ADEGUATE E' CONSIGLIABILE UTILIZZARE UNA RISOLUZIONE INTORNO 300 X 200 PIXEL

COME FARE ?

UN SOFTWARE SEMPLICE PER RIDIMENSIONARE LE VOSTRE FOTO E' IL PROGRAMMA DELL'OFFICE - MICROSOFT OFFICE PICTURE MANAGER SI TROVA SOTTO LA CARTELLA STRUMENTI DI OFFICE.

APRITE LE FOTO CHE AVETE NEL COMPUTER CON TALE PROGRAMMA

ANDARE SU MODIFICA IMMAGINE - RIDIMENSIONA, SPUNTATE

ALTEZZA E LUNGHEZZA PREDEFINITE ED OPTATE PER POSTA ELETTRONICA GRANDE QUINDI OK.

ADESSO AVETE CREATO LE VOSTRE FOTO DALLE DIMENSIONI ADATTE PER POTERLE INSERIRE